



PARTQUEST

La piattaforma cloud per la gestione avanzata dei componenti elettronici

PartQuest è una suite di applicazioni cloud che rivoluziona il modo in cui i componenti elettronici vengono cercati, interrogati e utilizzati nei progetti di progettazione PCB.

Fornisce un collegamento digitale continuo tra i team di sviluppo PCB e l'ecosistema dei componenti elettronici, migliorando l'efficienza e l'accuratezza nella selezione e nell'integrazione dei componenti.

Perché scegliere PartQuest?

Accesso a un vasto catalogo di componenti

PartQuest offre l'accesso a un catalogo completo di oltre 600 milioni di Part Number dei produttori, consentendo una ricerca rapida ed efficiente dei componenti necessari per il tuo progetto.

Download immediato di modelli ECAD preconfezionati

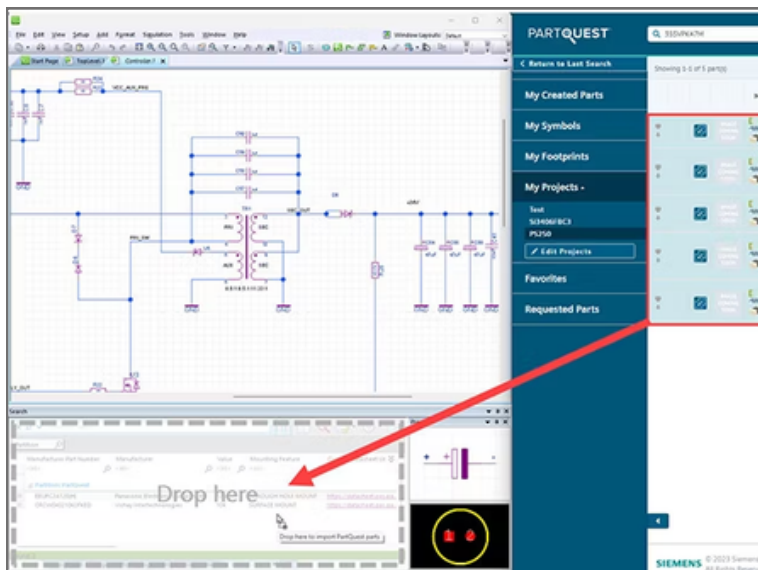
Con PartQuest, puoi scaricare simboli, footprint e modelli 3D già pronti per l'uso, semplificando il processo di progettazione e riducendo il tempo dedicato alla creazione manuale dei modelli.

Integrazione con dati di supply chain in tempo reale

La piattaforma fornisce visibilità immediata sulle informazioni di approvvigionamento dei componenti da oltre 125 distributori globali, permettendoti di prendere decisioni informate basate su prezzi e disponibilità attuali.

Strumenti avanzati per la creazione di componenti personalizzati

PartQuest include wizard intuitivi per la creazione di simboli e footprint personalizzate, facilitando la gestione di componenti complessi e migliorando l'efficienza del processo di progettazione.




PartQuest Portal offre accesso immediato a oltre 100 milioni di modelli eCAD pronti all'uso.

È sufficiente cercare, selezionare e trascinare il componente nello schema di Xpedition o PADS Professional Designer, includendo automaticamente tutte le proprietà elettriche più rilevanti. Il processo è semplice, veloce e riduce significativamente i tempi di sviluppo, evitando errori manuali. Inoltre, se un modello non è disponibile, può essere richiesto direttamente dalla piattaforma e sarà fornito entro 24 ore.

PartQuest in azione - Dalla ricerca al layout in pochi clic

PartQuest elimina le attività manuali e ripetitive nella gestione dei componenti elettronici. I progettisti possono cercare un componente, verificarne disponibilità e compatibilità, scaricare simbolo, footprint e modello 3D già pronti, e inserirli immediatamente nel progetto PCB. Il risultato? Un flusso di lavoro più rapido, fluido e privo di errori.

Caso d'uso: accelerare lo sviluppo di una scheda elettronica



| SITUAZIONE | SOLUZIONE |
|--|--|
| Un team di progettazione elettronica doveva realizzare in tempi brevi una nuova scheda per un prodotto consumer. La creazione manuale dei modelli ECAD e la verifica delle forniture stava rallentando il progetto. | Utilizzando PartQuest, il team ha potuto selezionare i componenti da un catalogo online con dati aggiornati sulla supply chain e scaricare i modelli già pronti per il CAD in uso, integrandoli direttamente nel progetto. |
| RISULTATI | |
| <ul style="list-style-type: none">• Riduzione del 60% dei tempi di progettazione del PCB.• Eliminazione degli errori legati a modelli incoerenti o obsoleti.• Migliore collaborazione tra progettisti e team acquisti. | |

Tre domande per capire se PartQuest fa per te

- 1 *Il tuo team perde tempo nella creazione o modifica dei modelli dei componenti?*
- 2 *Fatichi a ottenere dati affidabili su prezzi e disponibilità dei componenti in fase di progetto?*
- 3 *Vuoi ridurre gli errori e accelerare lo sviluppo dei tuoi layout PCB?*

Se hai risposto sì ad almeno una domanda, PartQuest può fare la differenza.

PartQuest è la scelta giusta per...

- 🔧 Progettisti elettronici che cercano efficienza e precisione
- ✅ Aziende che vogliono ridurre il time-to-market
- 👥 Team multidisciplinari che devono condividere dati chiari e aggiornati

Ottimizza oggi la gestione dei componenti per il tuo prossimo progetto.