



# OPCENTER REPORTING

The reporting system that turns production data into strategic decisions

Opcenter Reporting collects, organizes, and visualizes data from production processes, delivering clear, timely, and customizable reports. It's the key to gaining full visibility over operational performance.

Integrated with the MES system, it enables managers, line supervisors, and quality teams to access real-time KPIs, trends, anomalies, and predictive analytics—improving control and decision-making effectiveness across all levels of the organization.

## Perché scegliere Opcenter Reporting?

### Controllo continuo e visibilità in tempo reale

Monitoraggio costante dei dati di produzione, qualità e manutenzione con aggiornamenti live e cruscotti interattivi. Tutto sotto controllo, sempre, anche su dispositivi mobili.

### Analisi evolute e indicatori personalizzati

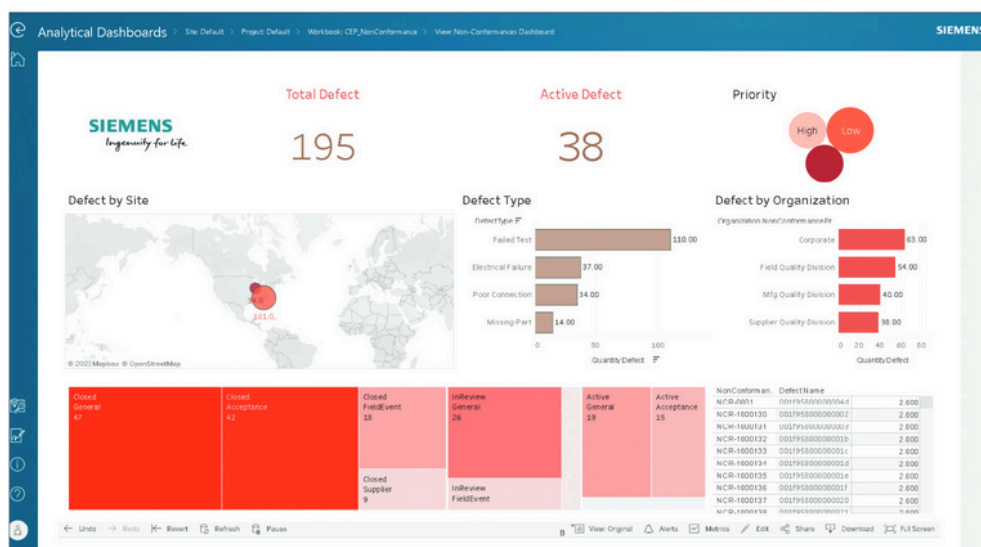
Dai semplici report agli analytics complessi: KPI, grafici, filtri e aggregazioni su misura per ogni reparto, con possibilità di creare viste e alert automatici in base ai ruoli aziendali.

### Riduzione degli errori e reazione immediata ai problemi

L'accesso immediato ai dati aggiornati permette di individuare deviazioni, inefficienze o rischi prima che abbiano impatto sulla produzione, facilitando azioni correttive tempestive.

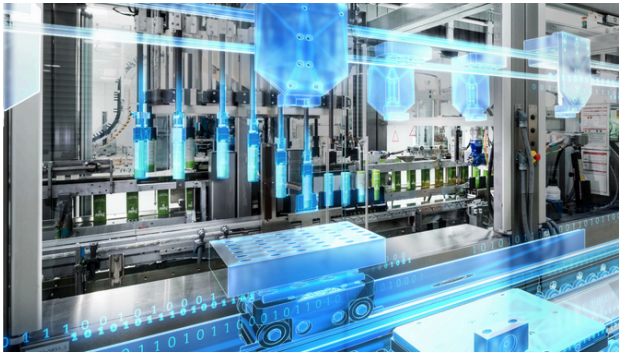
### Integrazione perfetta con Opcenter Execution

I dati generati dal MES sono strutturati, archiviati e analizzati all'interno di un'unica piattaforma. Nessuna perdita di informazioni, massima coerenza, visione end-to-end del processo produttivo.



Con Opcenter Reporting è possibile visualizzare in tempo reale dati critici come difetti per sito, tipologia e area organizzativa. Dashboard interattive e analisi dettagliate trasformano le non conformità in informazioni utili per azioni correttive tempestive e strategiche.

# Il valore analitico di Opcenter Reporting



## Per la produzione: KPI sempre sotto controllo

Gli operatori e i responsabili di linea possono monitorare l'andamento della produzione in tempo reale: quantità prodotte, efficienza delle linee, scarti, ritardi. I dashboard personalizzati semplificano la gestione quotidiana e permettono di intervenire subito in caso di deviazioni rispetto ai target.



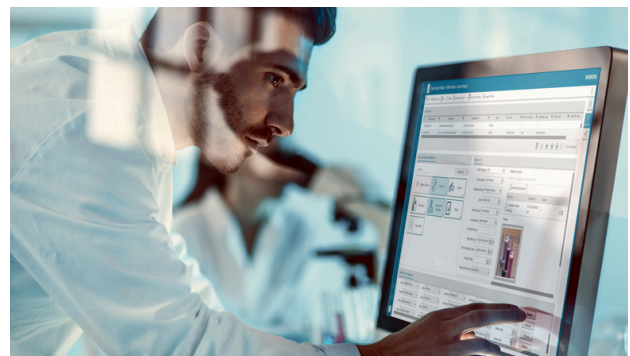
## Per la qualità: dati affidabili per agire con precisione

Grazie all'integrazione con il sistema MES, Opcenter Reporting raccoglie automaticamente i dati di processo e di qualità, visualizzandoli in modo intuitivo. I responsabili qualità possono così individuare trend anomali, controllare i risultati dei controlli SPC e garantire la conformità agli standard, riducendo reclami e rilavorazioni.



## Per il management: decisioni strategiche basate su dati reali

Con report consolidati e cruscotti di sintesi, la direzione può valutare le performance produttive su più impianti, confrontare periodi e linee, e monitorare l'impatto delle iniziative di miglioramento. Una base dati solida e trasparente supporta la pianificazione e accelera il processo decisionale.



## Per l'IT e la continuità digitale

Opcenter Reporting si integra nativamente con Opcenter Execution e altri sistemi aziendali (ERP, PLM), semplificando l'archiviazione, l'accesso e la condivisione dei dati. Supporta la governance dei dati produttivi e riduce il carico sull'IT, grazie a strumenti di configurazione no-code e sicurezza centralizzata.