



OPCENTER REPORTING

Il sistema di reportistica per trasformare i dati di produzione in decisioni strategiche

Opcenter Reporting raccoglie, organizza e visualizza i dati provenienti dai processi produttivi, offrendo una reportistica chiara, tempestiva e personalizzabile. È la chiave per ottenere visibilità completa sulle performance operative.

Integrato con il sistema MES, consente a manager, responsabili di linea e qualità di accedere in tempo reale a KPI, trend, anomalie e analisi predittive, migliorando il controllo e l'efficacia decisionale a tutti i livelli dell'organizzazione.

Perché scegliere Opcenter Reporting?

Controllo continuo e visibilità in tempo reale

Monitoraggio costante dei dati di produzione, qualità e manutenzione con aggiornamenti live e cruscotti interattivi. Tutto sotto controllo, sempre, anche su dispositivi mobili.

Analisi evolute e indicatori personalizzati

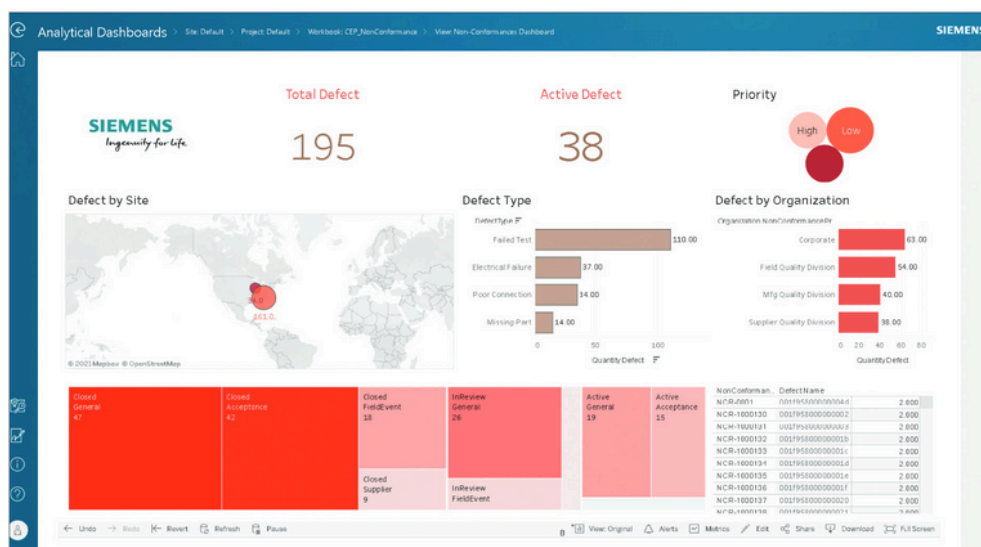
Dai semplici report agli analytics complessi: KPI, grafici, filtri e aggregazioni su misura per ogni reparto, con possibilità di creare viste e alert automatici in base ai ruoli aziendali.

Riduzione degli errori e reazione immediata ai problemi

L'accesso immediato ai dati aggiornati permette di individuare deviazioni, inefficienze o rischi prima che abbiano impatto sulla produzione, facilitando azioni correttive tempestive.

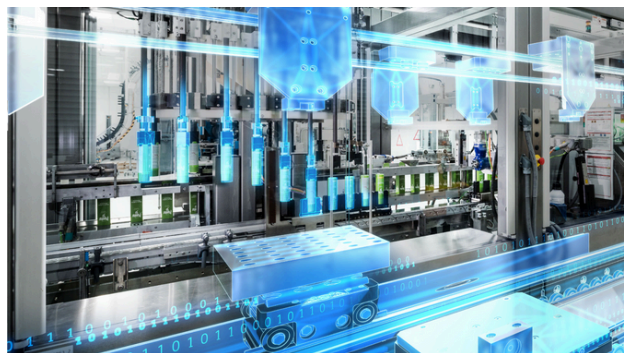
Integrazione perfetta con Opcenter Execution

I dati generati dal MES sono strutturati, archiviati e analizzati all'interno di un'unica piattaforma. Nessuna perdita di informazioni, massima coerenza, visione end-to-end del processo produttivo.



Con Opcenter Reporting è possibile visualizzare in tempo reale dati critici come difetti per sito, tipologia e area organizzativa. Dashboard interattive e analisi dettagliate trasformano le non conformità in informazioni utili per azioni correttive tempestive e strategiche.

Il valore analitico di Opcenter Reporting



Per la produzione: KPI sempre sotto controllo

Gli operatori e i responsabili di linea possono monitorare l'andamento della produzione in tempo reale: quantità prodotte, efficienza delle linee, scarti, ritardi. I dashboard personalizzati semplificano la gestione quotidiana e permettono di intervenire subito in caso di deviazioni rispetto ai target.



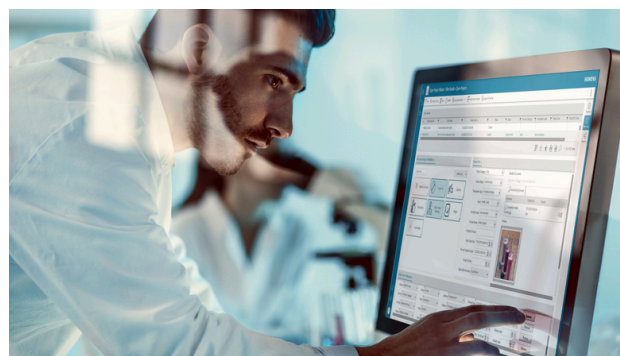
Per la qualità: dati affidabili per agire con precisione

Grazie all'integrazione con il sistema MES, Opcenter Reporting raccoglie automaticamente i dati di processo e di qualità, visualizzandoli in modo intuitivo. I responsabili qualità possono così individuare trend anomali, controllare i risultati dei controlli SPC e garantire la conformità agli standard, riducendo reclami e rilavorazioni.



Per il management: decisioni strategiche basate su dati reali

Con report consolidati e cruscotti di sintesi, la direzione può valutare le performance produttive su più impianti, confrontare periodi e linee, e monitorare l'impatto delle iniziative di miglioramento. Una base dati solida e trasparente supporta la pianificazione e accelera il processo decisionale.



Per l'IT e la continuità digitale

Opcenter Reporting si integra nativamente con Opcenter Execution e altri sistemi aziendali (ERP, PLM), semplificando l'archiviazione, l'accesso e la condivisione dei dati. Supporta la governance dei dati produttivi e riduce il carico sull'IT, grazie a strumenti di configurazione no-code e sicurezza centralizzata.